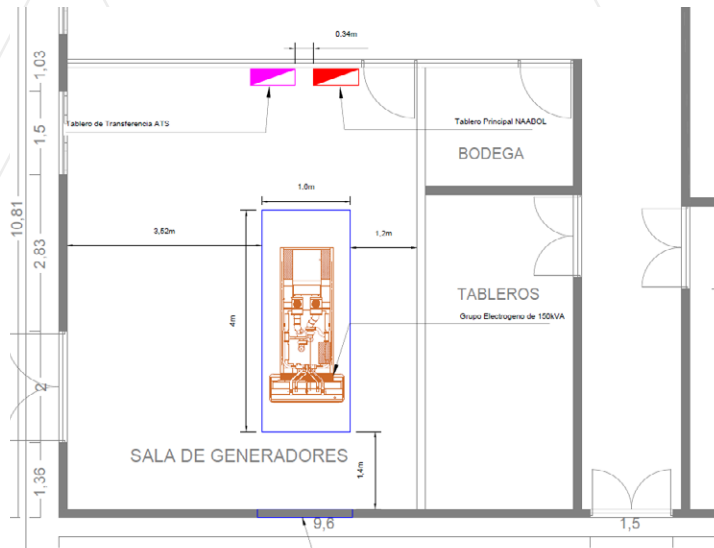


# PROVISIÓN E INSTALACIÓN DE UN GRUPO ELECTRÓGENO PARA GARANTIZAR LA CONTINUIDAD Y DISPONIBILIDAD DE LA ENERGÍA ELÉCTRICA

## OBJETIVOS

1. Garantizar la continuidad y servicio de toda la distribución de energía eléctrica a través de la provisión e Instalación de un Grupo Electrónico de respaldo destinado a una terminal en la ciudad de Rurrenabaque para respaldo ante cualquier falla de energía eléctrica principal.
2. Garantizar la continuidad de la energía eléctrica de respaldo a través de la provisión de un tablero de transferencia automático a base seccionadores bajo carga basado en las normas de fabricación IEC 60947-6-1.
3. Realizar la fabricación de una losa para el Grupo Electrónico dimensionada para soportar el peso del equipo y obtener un piso completamente nivelado.

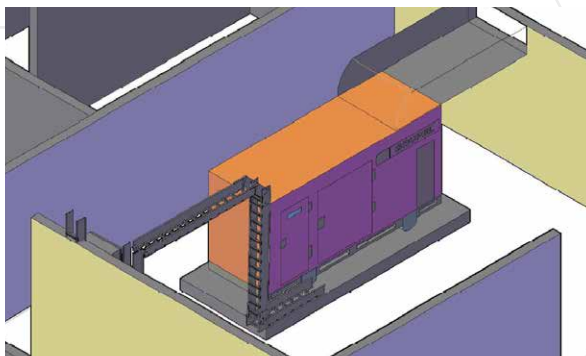


Apertura para salida de Aire Caliente del GG EE

▲ **Ilustración 1:** Ubicación de equipos.



◀ **Ilustración 2:** Instalación final



◀ **Ilustración 3:** Diseño e Ingeniería de la instalación

## UBICACIÓN

Rurrenabaque, Bolivia

## TIPO DE INSTALACIÓN

Industrial

## EQUIPAMIENTO UTILIZADO

- Grupo Electrónico de 150kVA
- Tablero de Transferencia Automático de 250A.
- Escaleras Metálicas
- Conductores eléctricos

## NORMATIVA APLICADA

- NB777
- IEC 60947-6-1
- IEC 60947-3
- IEC 60947-1

## ELABORADO POR:

Ing. Cristhian Trigo Molina

**ENFOQUE/ANÁLISIS:**

En respuesta a la solicitud y requerimiento específico de nuestro cliente, se nos encomendó la crucial tarea de llevar a cabo la validación de la potencia necesaria para la provisión e instalación de un Grupo Electrónico de respaldo destinado a un terminal situada en la ciudad de Rurrenabaque.

La provisión de este equipo no solo incluyó el suministro del Grupo Electrónico en sí, sino también la implementación de un tablero de transferencia automática, así como la fabricación de una losa de concreto diseñada especialmente para servir como la sólida base que albergaría el generador.

Una vez adjudicados para este proyecto integral de provisión e instalación, AMPER procedió con el traslado metódico de todos los componentes hasta el sitio de instalación. A continuación, detallamos las etapas críticas llevadas a cabo para asegurar el correcto funcionamiento de los equipos:

- a) Ubicación de los equipos: El equipo de AMPER, en colaboración estrecha con el cliente, dispuso estratégicamente tanto el Tablero ATS como el Grupo Electrónico en las ubicaciones finales acordadas.
- b) Mecanización mediante escaleras metálicas: Se implementaron escaleras metálicas para facilitar la accesibilidad y la conexión fluida entre el Grupo Electrónico y el Tablero ATS, garantizando un despliegue estructurado y eficiente.
- c) Cableado de control: Nuestro equipo especializado llevó a cabo el tendido de cables de control desde el Grupo Electrónico hasta el Tablero ATS, asegurando una comunicación precisa y fiable entre ambos componentes.
- d) Cableado de potencia: Se realizó un metódico cableado de potencia desde el Grupo Electrónico hasta el Tablero ATS, garantizando el correcto funcionamiento del sistema en su totalidad.
- e) Aterramiento de chasis: Se llevó a cabo un proceso de aterramiento metódico tanto para el chasis del Grupo Electrónico como para el Tablero ATS, asegurando la seguridad y estabilidad del sistema.
- f) Prueba integral de funcionamiento: Como paso crucial para validar la efectividad del sistema implementado, se ejecutaron pruebas exhaustivas, asegurando la operatividad sincronizada y eficiente del Grupo Electrónico en conjunto con el Tablero ATS.

AMPER con proyectos de esta envergadura, garantiza no solo la implementación exitosa, sino también la operatividad continua y confiable de la solución proporcionada. AMPER se enorgullece de ser parte fundamental en la ejecución de proyectos de esta índole, destacando nuestra dedicación a superar las expectativas de nuestros clientes en cada etapa del proceso.

**VALOR PARA EL CLIENTE:**

En virtud de nuestra dedicación inquebrantable a la excelencia, AMPER se erige como un referente en la prestación integral de servicios de ingeniería, provisión e instalación de equipos de la más alta calidad. Nuestra empresa no solo se limita a cumplir con los estándares de la industria, sino que los supera, proporcionando a nuestros clientes soluciones integrales respaldadas por una logística impecable.

Nos enorgullece destacar que la misión de AMPER va más allá de la simple entrega de equipos; nos comprometemos a ser socios estratégicos de nuestros clientes en cada paso del camino. Nuestro compromiso se refleja especialmente en nuestro servicio Post Venta, un componente fundamental que asegura la continuidad operativa de los equipos suministrados.

El servicio Post Venta de AMPER se distingue por su excelencia y su enfoque proactivo. Nos comprometemos a realizar un seguimiento constante para anticiparnos a cualquier necesidad de mantenimiento, garantizando así el rendimiento óptimo de los equipos a lo largo del tiempo. Este enfoque preventivo no solo asegura la longevidad de los activos de nuestros clientes, sino que también minimiza cualquier interrupción operativa, permitiéndoles mantener la máxima eficiencia en sus operaciones.