

¿Cómo conectar el App HMI Remoto a los Controles de Reconectores NOJA Power?



La aplicación HMI Remoto de NOJA Power ofrece mayor seguridad para los operadores en campo, ya que reproduce la pantalla del control del reconnector de NOJA Power en un dispositivo, ya sea celular o Tablet, a través de una conexión inalámbrica segura.

Disponible en Android Play Store y Apple store, el HMI Remoto de NOJA Power se conecta al control del Reconnector a través de un accesorio Bluetooth opcional.

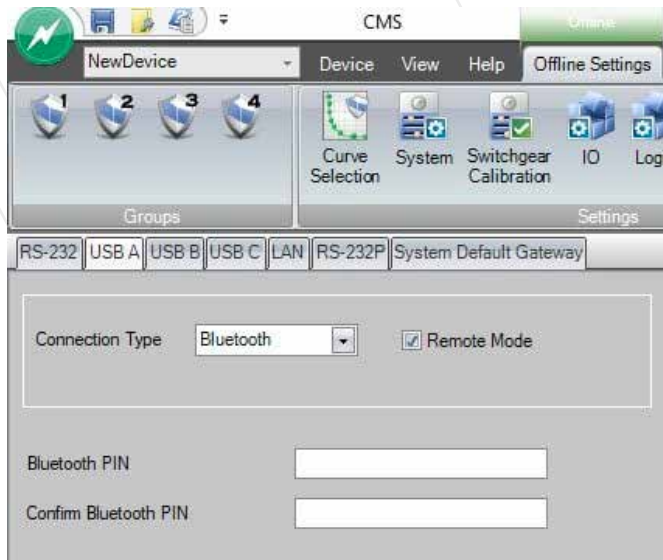
La aplicación HMI Remoto es compatible con todos los controles NOJA Power disponibles actualmente, como el RC-10, RC-15, RC-02/03 o RC-20.

Preparación

En primer lugar, para que el control pueda comunicarse vía Bluetooth, es necesario un dongle bluetooth conectado al puerto USB-A del relé del control correspondiente.

Configuración Bluetooth y PIN para acceso seguro

El módulo Bluetooth requiere una configuración de seguridad y no se activa inmediatamente después de la instalación.



Los usuarios deben conectarse al control mediante el software CMS de NOJA Power para poder habilitar el puerto USB y la comunicación vía Bluetooth. En ese momento se debe asignar un PIN de acceso al puerto. Este PIN será necesario para establecer comunicación desde cualquier dispositivo que intente conectarse con el equipo.

▲ Captura de pantalla de la configuración de ajustes de comunicaciones en el software CMS de NOJA Power

Conectándose con el equipo

Una vez que el puerto haya sido configurado y se haya asignado el PIN, los usuarios pueden iniciar el emparejamiento desde la aplicación HMI Remoto.

En los controles RC-02 y RC-03, el botón "Remoto ON" debe mantenerse pulsado hasta que parpadeen todos los LEDs. Esto activa el Modo Emparejamiento durante 5 minutos.

En los controles RC-10, RC-15 y RC-20, se puede ingresar al Modo de Emparejamiento desde el menú de puertos, navegando hasta el puerto que tiene instalado el Módulo Bluetooth.

Entonces, los usuarios deben buscar conexiones Bluetooth abiertas en sus respectivos dispositivos, celulares o tablets. Tras seleccionar la conexión Bluetooth para el control, se pide a los usuarios que introduzcan el PIN configurado para establecer la conexión.

Una vez conectados, los usuarios pueden iniciar la aplicación HMI Remoto, que detectará automáticamente el equipo y cargará el panel en su dispositivo.

Captura de pantalla desde la HMI del Control NOJA Power configurada para conexiones Bluetooth

USBA STATUS	
Detected Type	Bluetooth
Configured Type	Bluetooth
Device Mode	Remote
Device Name	NOJA-001A7DDA7113
Status	Disconnected
▶Clear Paired Devices◀ Allow Pairing	

Conclusión

La aplicación HMI Remoto de NOJA Power ofrece una forma sencilla de mejorar la seguridad del operador, al introducir un espaciamiento físico considerable entre el equipo y los operadores.

“Nuestra aplicación HMI remota es una aplicación de pago tanto en la tienda de Apple como en la de Android, pero ofrece un gran valor para que el personal en campo acceda de forma remota, segura y protegida a cualquiera de nuestros controles mediante Bluetooth,” afirma Neil O’Sullivan, Director General del Grupo NOJA Power.

“La misma interfaz hombre-máquina familiar que se encuentra en el cubículo de control se emula en el App. Cobrar por la aplicación nos permite invertir en su desarrollo futuro y creemos que es una buena inversión para que nuestros clientes disfruten del funcionamiento remoto local que permite la conexión Bluetooth.”