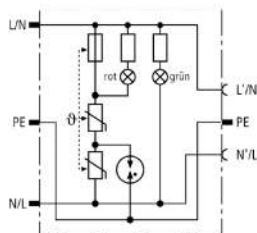


## DPRO 230 (909 230)

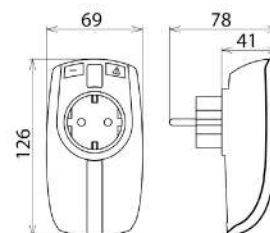
- Protección contra sobretensiones con dispositivo de vigilancia y separación
- Indicación óptica de funcionamiento (verde) y señalización óptica de avería (rojo)
- Mayor seguridad gracias al circuito de protección Y



Fotografía no vinculante



Esquema del DPRO 230



Dimensiones del DPRO 230

Adaptador de protección con seguro a prueba de niños integrado.

Tipo	DPRO 230
Art. Nr.	909 230
DPS según EN 61643-11 / ... IEC 61643-11	Tipo 3 / Clase III
Tensión nominal AC ( $U_N$ )	230 V (50 / 60 Hz) V
Máx. tensión permisible de servicio AC ( $U_C$ )	255 V (50 / 60 Hz) V
Corriente nominal AC ( $I_L$ )	16 A
Corriente nominal de descarga (8/20 $\mu$ s) ( $I_n$ )	3 kA
Corriente total de descarga (8/20 $\mu$ s) [L+N-PE] ( $I_{total}$ )	5 kA
Choque combinado ( $U_{OC}$ )	6 kV
Choque combinado [L+N-PE] ( $U_{OC total}$ )	10 kV
Nivel de protección [L-N] / [L/N-PE] ( $U_P$ )	$\leq 1250 / \leq 1500$ V
Tiempo de respuesta [L-N] ( $t_A$ )	$\leq 25$ ns
Tiempo de respuesta [L/N-PE] ( $t_A$ )	$\leq 100$ ns
Fusible previo máx.	B 16 A
Resistencia a cortocircuito con fusible previo máximo lado de red ( $I_{SCCR}$ )	1 kA <sub>eff</sub>
Tensión (TOV) [L-N] ( $U_T$ ) – Características	335 V / 5 s – soportado
Tensión (TOV) [L-N] ( $U_T$ ) – Características	440 V / 120 min. – fallo de seguridad
Tensión (TOV) [L/N-PE] ( $U_T$ ) – Características	335 V / 120 min. – soportado
Tensión (TOV)[L/N-PE] ( $U_T$ ) – Características	440 V / 5 s – soportado
Tensión (TOV) [L+N-PE] ( $U_T$ ) – Características	1200 V + $U_{REF}$ / 200 ms. – fallo de seguridad
Indicación de fallo	LED rojo
Indicación de servicio	LED verde
Número de puertos	1
Temperatura de funcionamiento ( $T_U$ )	-25 °C ... +40 °C
Montaje sobre	sistemas enchufables con contacto de tierra según DIN 49440 / DIN 49441
Material de la carcasa	termoplástico, color blanco, UL 94 V-2
Lugar de instalación	instalación interior
Grado de protección	IP 20
Dimensiones	126 x 69 x 41 mm
Peso	190 g
Número aduanero (Nomenclatura Combinada EU)	85363010
GTIN	4013364117686
UPE	1 unidad(es)

Queda reservado el derecho a introducir modificaciones, en cuanto a la redacción, contenidos técnicos e información relativa a medidas, pesos y materiales en función de los avances de la técnica. Las fotografías no son vinculantes.